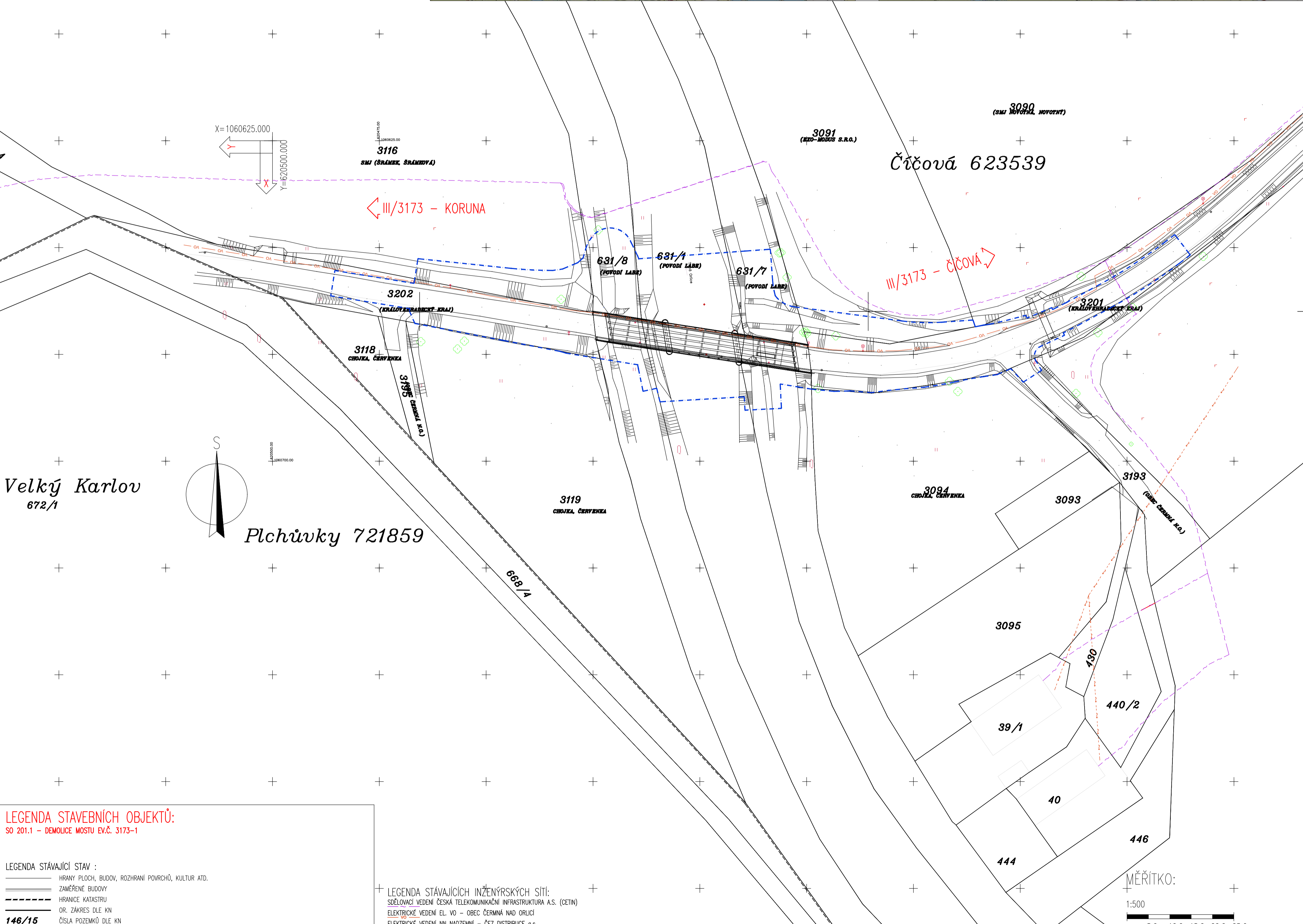
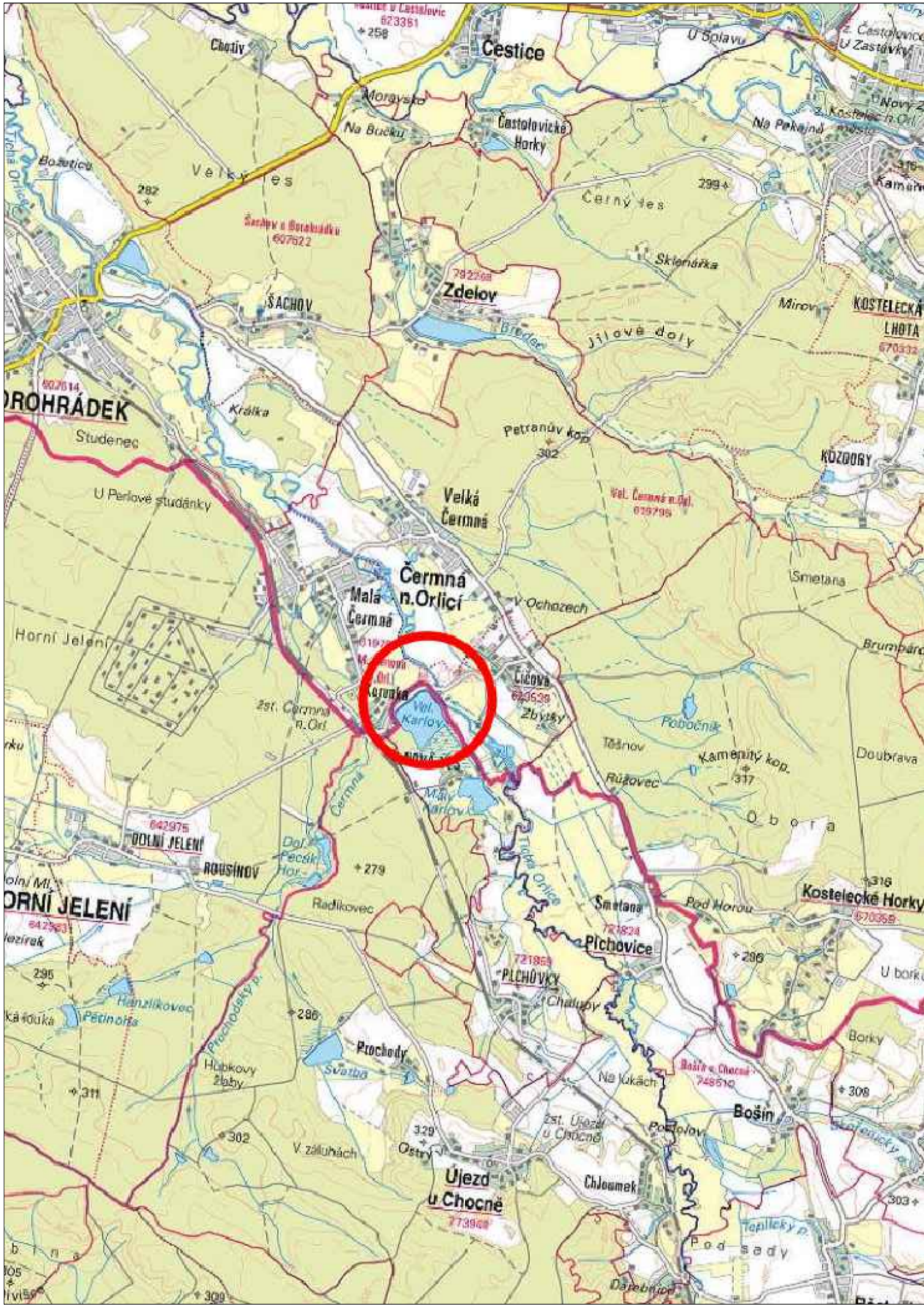
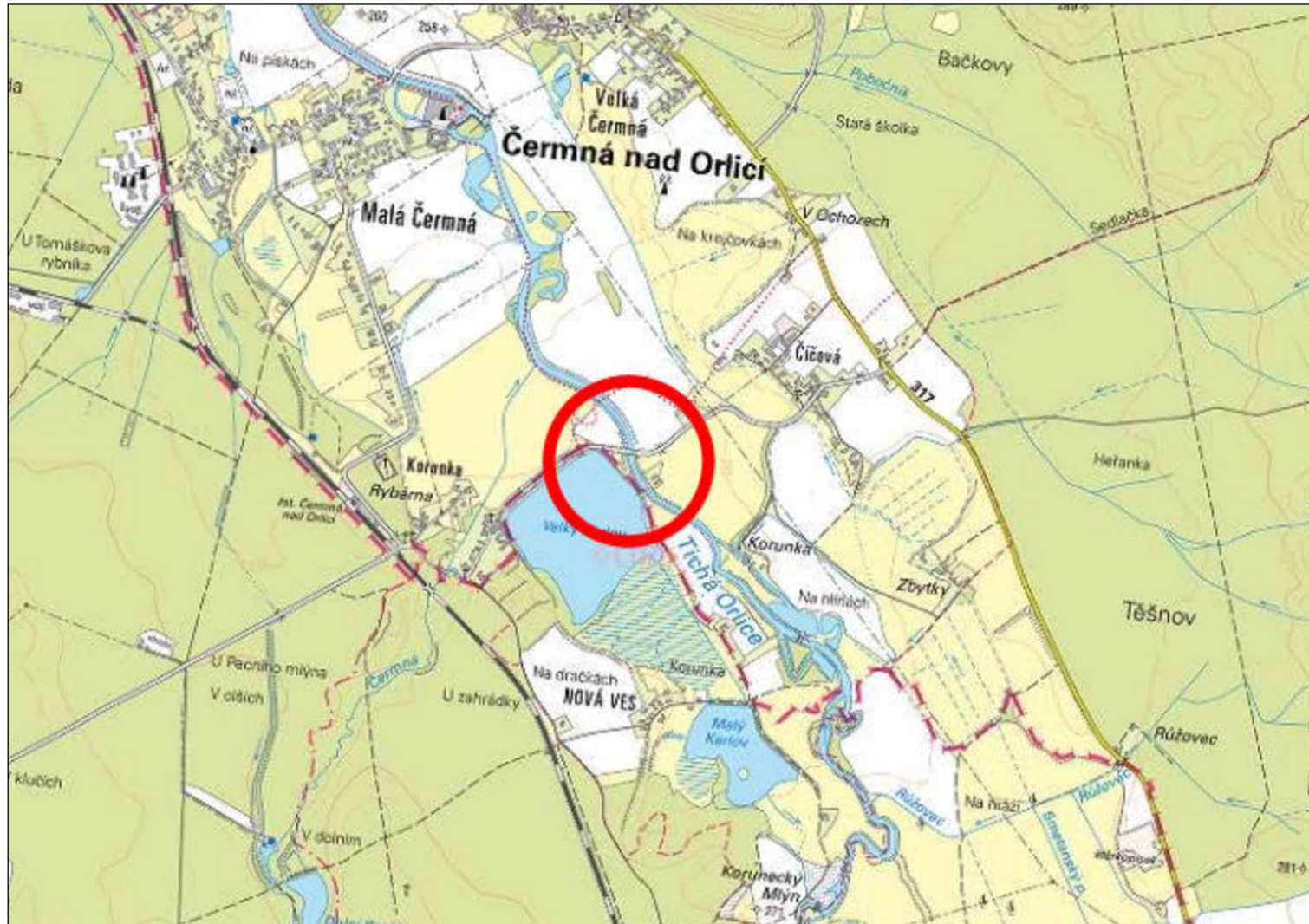
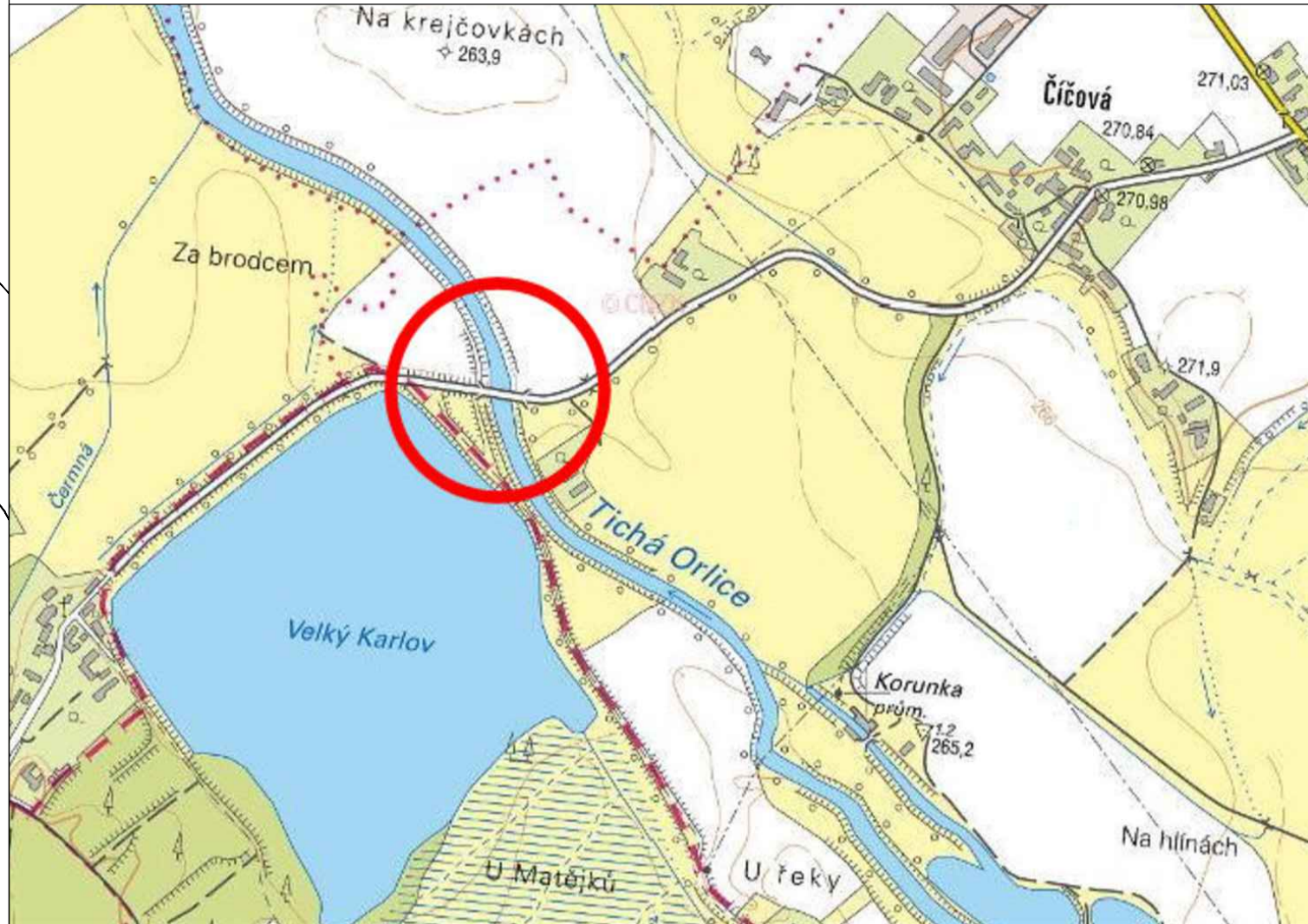


SITUACE ŠIRŠÍCH VZTAHŮ
1:500



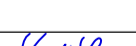

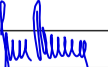
LEGENDA STAVEBNÍCH OBJEKTŮ:
SO 201.1 – DEMOLICE MOSTU EVČ. 3173-1

LEGENDA STÁVAJÍCÍ STAV :
HRANY PLOCH, BUDOV, ROZHRANÍ POVRCHŮ, KULTUR ATD.
ZAMĚŘENÉ BUDOVY
HRANICE KATASTRU
OR. ZAKRES DLE KN
ČÍSLO POZEMKŮ DLE KN

LEGENDA STÁVAJÍCÍCH INŽENÝRSKÝCH SÍTÍ:
SDĚLOVACÍ VEDENÍ ČESKÁ TELEKOMUNIKAČNÍ INFRASTRUKTURA A.S. (CETIN)
ELEKTRICKÉ VEDENÍ EL. VO – OBEC ČERMNÁ NAD ORLICÍ
ELEKTRICKÉ VEDENÍ NN NADZEMNÍ – ČEZ DISTRIBUCE a.s.

MĚŘITKO:
1:500
m 5.0 10.0 15.0 20.0 25.0

C.
DBP

SOUŘADNICOVÝ SYSTÉM: S-JTSK		VÝŠKOVÝ SYSTÉM: BpV		DBP		
KRESLIL:	KOLEKTIV			 FOTŠTEROVA Č.P. 173, 566 01 VYSOKÉ MYTO E-MAIL: MDS@MDSPROJEKT.CZ		
ZPRACOVÁVÁ:	ING. MARIE VODIČKOVÁ					
TECHNICKÁ KONTROLA:	ING. JAN BURSA					
ZODPOVĚDNÝ PROJEKTANT:	ING. JAN BURSA					
HLAVNÍ PROJEKTANT:	ING. JAN BURSA					
KRAJ: KRALOVÉHRADECKÝ	OKRES: RYCHNOV NAD KNEŽNOU					OBEC: ČIČOVA
INVESTOR: KRAJ KRALOVÉHRADECKÝ	KRAJ, PIVOVARSKÉ NÁMĚSTÍ 1245, HRADEC KRALOVÉ 500 03					
AKCE:				STUPEŇ:	DBP	
MOST EV.Č. 3173-1 PŘES TICHOU ORLICI V ČIČOVĚ				ZAK. ČÍSLO:	1805-18-3	
				ARCHIVNÍ ČÍSLO:	1805	
				DATUM:	10/2021	
				FORMAT:	BxM	
				MĚŘITKO:	1:500	
OBJEKT: C – SITUACNÍ VÝKRESY				ČÍSLO SOUPRAVY:	ČÍSLO PŘÍLOHY:	
OBSAH:				C.1		
SITUACNÍ VÝKRES ŠIRŠÍCH VZTAHŮ						